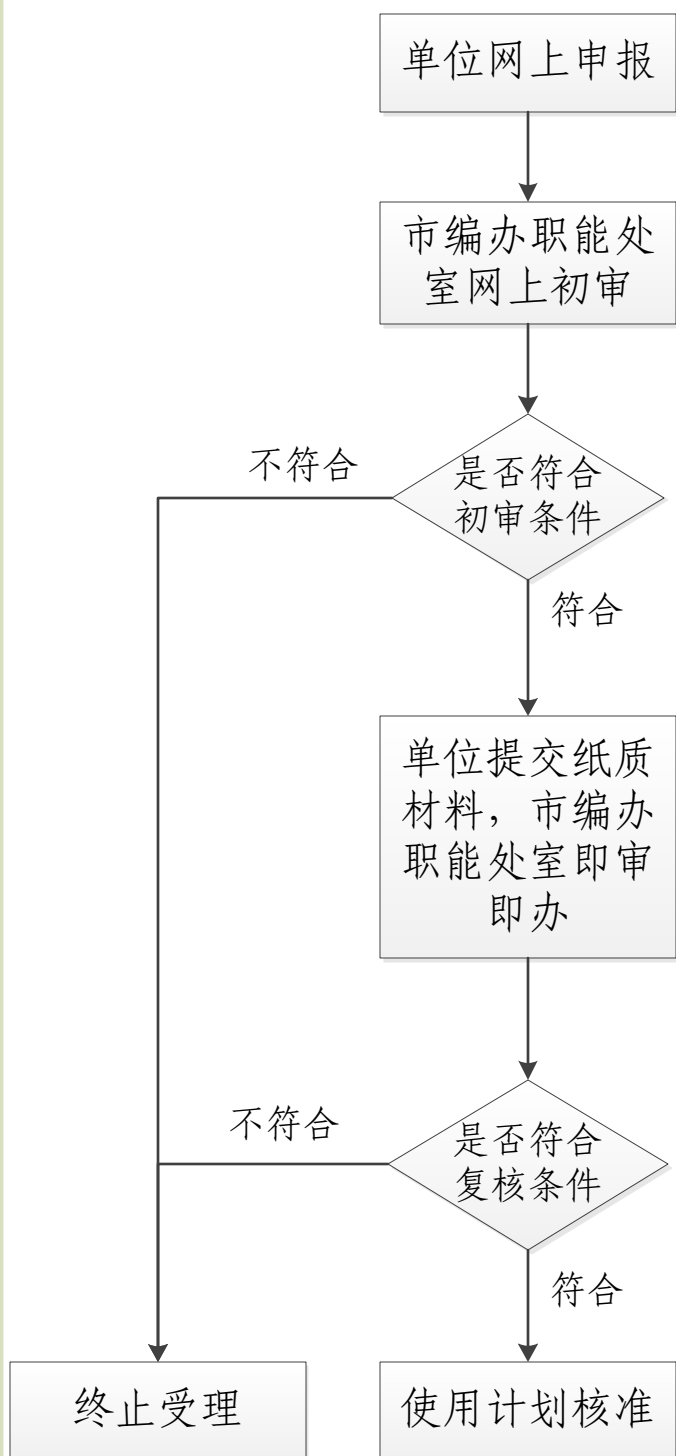


编外用工使用计划申报核准工作流程

单位登录“机构编制实名制管理系统”(<http://172.23.0.182>), 填报编外用工使用计划。



提交纸质材料包括:
1. 《编外用工使用计划申报核准表》(单位及主管部门盖章)一式5份。

单位根据核准的编外用工使用计划数, 启动人员招聘程序。

联系处室(单位): 监督检查处
联系电话: 0575-89117513